

# PRAVIDLA HRY

- Putování není časově omezené a má 20 zastávek se sochami Michala Olšiaika.
- Zúčastnit se může jak jednotlivec, tak skupina (bez věkového omezení).
- K sochám lze cestovat jakýmkoliv způsobem - na kole, pěšky, na běžkách, veřejnou dopravou či autem.
- Pro nalezení sochy můžete použít naše pokyny a mapku nebo vlastní internetovou aplikaci.
- Poté, co sochu najdete, si vyberte jedno kontaktní místo (označené v přehledu soch symbolem razítka), které patří k této soše. Na tomto místě dostanete odpovídající razítko do vaší hrací karty.
- Výběr kontaktního místa ze dvou nabízených možností je na vás, můžete si třeba dát i oběd v doporučené restauraci, nebo si jen vyžádat razítko, např. v obecním úřadě.
- Za jednu vyplněnou a orazítkovanou hrací kartu s minimálním počtem 15 razítek obdržíte malý upomínkový dárek na informačních centrech Koruny Vysočiny:
  - Turistické informační centrum Bystřice nad Pernštejnem
  - Turistické informační centrum Nedvědice
  - Turistické informační centrum Nové Město na Moravě
  - Turistické informační centrum Žďár nad Sázavou
  - Turistické informační centrum Westernové městečko

Jméno
Příjmení
E-mailová adresa
Město / obec

Koruna Vysočiny, z.s. zpracovává osobní údaje vždy v souladu s platnými právními předpisy, tj. s nařízením Evropského parlamentu a Rady (EU) 2016/679 ze dne 27. dubna 2016 o ochraně fyzických osob v souvislosti se zpracováním osobních údajů a o volném pohybu těchto údajů a o zrušení směrnice 95/46/ES (obecné nařízení) a ochraně osobních údajů nebo také „GDPR“ a dále v souladu s tzv. adaptačním zákonem č. 110/2019 Sb., o zpracování osobních údajů, v platném znění. Podrobnosti jsou dostupné zde: <https://www.korunavysoctiny.cz/propagace-a-marketing/eventy/64-souteze/52-ochrana-osobnich-udaju>

### 1 Rak

z rekreačního areálu Pilák (ZR) po zelené značce přes vrch Vápenici, krátce po žluté na Račin  
z rekreačního areálu Pilák po cyklostezce (č.5061) do Polničky, na křižovatce vlevo po silnici II/350 na Račin  
po sil. I/37 ze ZR na sever, přes Polničku a po sil. II/350 na Račin, parkoviště na návsi (u hotelu)

**zajímavosti v okolí:**  
Velké Dářko (3 km po žluté)  
občerstvení Vagon a zahradní železnice v Polničce (4 km)

**Raka hledaj v rybníka Jordán** hotel Leopold, Račin, Račinská (přes silnici)

### 5 Mamlas

z centra ZR na sever krátce po červené, vlevo ke studánce na Klatářku a nahoru úvozem a po štěrkové cestě (1,5 km)  
po modré značce z rekreačního areálu Pilák přes Starý dvůr (2 km)  
socha není přístupná autem

**zajímavosti v okolí:**  
rekreční areál Pilák (2 km po modré)  
Starý dvůr (jízdý na koni, 0,5 km)  
cukrárna U Tří hvězd (1 km, naproti zámku ZR)  
hotel Talský mlýn, pod hrází Pláské nádrže (2 km po modré)

**Mamlas hledí od malého remízku směrem ke Žďáru**

### 9 Káně

z NM po modré až na Tři Studně; ze ZR po modré do Lhotky, po žluté do Skleného a po zelené na Tři Studně  
ze ZR po cyklotrase EV4 a navazující č.103 do Tři Studní, z NM po cyklotrase č.103  
ze ZR po silnici č. 353 na Tři Studně; z NM přes Vlachovice; parkoviště u obecního úřadu

**zajímavosti v okolí:**  
Brožova skalka (3 km po modré, přírodní památka), studánky Barbořka a Vitulka (1 km po zelené), Krátká (7 km, Dům přírody; moderní interaktivní expozice o Žďárských vrších; památková rezervace)

**Káně rozpíná křídla na pascu v hotelu Horník** krčma Na Náměstí (Tři Studně) hotel U Loubu (1 km, ubyt. a stravování, bazén)

### 13 Rozcestník Dařbucha

ze ZR do Polničky po cyklostezce (5061, EV4), po polní / lesní cestě na Velké Dářko (po červené, 10 km)  
z Piláku (ZR) na SV po cyklostezce pod I/37 do Stržanova, po zelené do Světnova, po spojovací silnici do Škrdlovic a po červené na Velké Dářko (13 km)  
po silnici I/37 ze ZR směr Škrdlovice, odbočka vlevo na Velké Dářko; parkování u rybníka (zdarma)

**zajímavosti v okolí:**  
Velké Dářko, moře Vysočiny; vodní sporty, naučná stezka pro pěší i cyklisty, 2 kempy, Tisůvka, skalní útvar a přírodní památka (3 km na SV po červené)

**Rozcestník s velkým frňákem najdete na hrázi rybníka Velké Dářko** Vagon a zahradní železnice v Polničce (3 km po červené, EV4 směr Žďár) Lukostřelba Škrdlovice (areál U Hrocha)

### 17 Drak

z Přibyslavi po červené do Ronova (4 km)  
z Přibyslavi po cyklotrase 19 do Ronova; ze ZR po cyklotrase 19 do Sázavy a Ronova (16 km)  
z Přibyslavi po silnici I/19 směr ZR do Ronova (3 km); ze ZR po I/19 směr Přibyslav (16 km)

**zajímavosti v okolí:**  
zřícenina hradu Ronov (1 km, vstup na vlastní nebezpečí po značené cestě přes oboru s muflony), Přibyslav: Zámek a Hasičské muzeum (3 km), Žižkova mohyla (7 km)

**Přes pět metrů vysoký drak sleduje cíl provoz na hlavní silnici I/19** penzion U Kubínů (3 km, Bechyňovo nám., Přibyslav), TIC Přibyslav (Bechyňovo nám.)

### 2 Mamut

ze Žďáru na západ, po stezce vpravo směr Hamry, v části Najdek vlevo přes mostek a lesem po žluté (celkem 4 km)  
stejnou cestou jako chodec  
socha není přístupná autem, parkoviště u penzionu Najdek

**zajímavosti v okolí:**  
Rozštipená skála, přírodní památka (naproti soše)  
Slákharm, Expozice Technického muzea v Brně (5 min. po pravém břehu Sázavy, Hamerský okruh)  
Hamerský vycházkový okruh (délka 15 km, přírodní krásy a turistické zajímavosti okolí Hamrů)

**Mamut je na levém břehu řeky proti Rozštipené skále** penzion a restaurace Najdek (0,5 km zpět po Hamerském okruhu a přes úzký mostek) Slákharm (0,5 km)

### 6 Hroši

z Piláku (ZR) na SV po cyklostezce pod I/37 do Stržanova, po zelené do Světnova a po žluté do Škrdlovic (12 km)  
ze Žďáru do Polničky po cyklostezce (5061, EV4), dál na Dářko a do Škrdlovic (po červené, 11 km)  
po silnici I/37 ze Žďáru směr Škrdlovice, letní restaurace U Hrocha

**zajímavosti v okolí:**  
Velké Dářko, moře Vysočiny (2 km po červené), Tisůvka, skalní útvar a přírodní památka (3 km na SV dále po červené), Žákovka hora (NPR), sklárna Svoboda, Karlov

**Dva hroši spolu dovádí v kašně** hotel a restaurace U Hrocha, Škrdlovice (sklářská hut, country večery, minigolf) Restaurace Galerie, Karlov (2 km po silnici I/37 směr Vojtův Městec)

### 10 Hejkal

z NM po modré až na Tři Studně; ze ZR po modré do Lhotky, po žluté do Skleného a po zelené na Tři Studně  
ze ZR po cyklotrase EV4 a navazující č.103 do Tři Studní, z NM po cyklotrase č.103  
ze ZR po silnici č. 353 na Tři Studně; z NM přes Vlachovice; parkoviště u obecního úřadu

**zajímavosti v okolí:**  
Pasecká skála (5 km po zelené / modré), tip na výlet za regionálními produkty: Dobruška z Vysočiny - Tatiana Nečasová, Sněžná 208 (10 km)

**Hejkal straší pocestné v penzionu Zátíší** hotel Medlov (2,5 km po zelené) hotel Pavla (1 km, po hrázi rybníka Sykovec)

### 14 Strom

ze ZR po modré a žluté lesem na Českou Mez a Rosičku, odtud po trase č. 4336 do Poděšína (15 km)  
ze ZR po cyklotrase 19 do Sázavy, odtud po trase 4336 přes Nižkov do Poděšína (17 km)  
ze Žďáru po silnici I/19 do Sázavy, vlevo po silnici 352 přes Nižkov do obce Poděšín (16 km)

**zajímavosti v okolí:**  
Rosička (6 km, rozhledna s dalekým výhledem, parkoviště u obce Rosička), cyklostezka Sázava - Přibyslav (6 km dlouhá cyklostezka po trase bývalé železnice), NS okolo Novoveselského rybníka (interaktivní panely, pačty pozorovatelná)

**Strom najdete u rybníka, v jeho dutině žije malý skřítek Podés** zmrzlina Nižkov (3 km, v letní sezóně) prodejna Coop Nižkov (3 km)

### 18 Jelen

ze Žďiroce nad Doubravou po modré přes NS Ranské poleší, po neznac. cestě odbočka vpravo do Slavětína (6 km)  
ze ZR na SZ po zelené / modré přes Ranská jez. do Slavětína (20 km)  
z Havl. Borové do Slavětína (4 km); ze Žďiroce nad Doubr., po sil. I/34, odbočka Slavětín (4 km)

**zajímavosti v okolí:**  
Ranská jezírka (3 km, přírodní rezervace, prohlubně po někdejší těžbě žel. rudy), Havlůvka Borová (4 km, rodný dům K. H. Borovského, kostel sv. Víta - rozhledy)

**Jelen se pase na okraji lesa za obcí Slavětín** Památník Karla Havlíčka Borovského v Havl. Borové (5 km), TIC Žďiroce nad Doubr. (5 km)

### 3 Kůň

ze Žďáru po levém břehu řeky Sázavy po bývalé želez. trati přes chatovou osadu Pod Křivákem  
ze Žďáru na západ po cyklostezce podél silnice I/19 do Hamrů nad Sázavou (1,5 km)  
po silnici I/19 do Hamrů nad Sázavou, možnost parkování u sochy

**zajímavosti v okolí:**  
rozhledna Rosička (8 km přes Českou Mez) romantický lom Štenice (3 km po Hamerském okruhu) trial park Hamry (naproti)

**Kůň nemůže vytáhnout vůz z bláta** restaurace Na Rančí (za rohem), Obecní úřad Hamry nad Sáz.

### 7 Lev a orlice

z centra Žďáru po cyklostezce (č.5061) na sever do rekreačního areálu Pilák (3 km)  
stejně jako chodec po cyklostezce na sever do rekreačního areálu Pilák (cyklotrasa č.5061)  
po silnici I/37, za zámkem odbočka vlevo směr Polnička, velké parkoviště u Pláské nádrže

**zajímavosti v okolí:**  
Zelená hora (UNESCO) a Zámek Žďár, občerstvení Vagon a zahradní železnice v Polničce (3 km po cyklostezce směr Polnička), Velké Dářko (3 km směr Polnička, poté 3 km po polní / lesní cestě na Dářko, červená značka)

**Orlice hlídá Moravu a lev stráží Čechy** občerstvení v rekreačním areálu Pilák restaurace a penzion Polnička (2 km)

### 11 Charlie Chaplin

na nám. Republiky v ZR najdete Starou radnici (TIC) a za ní obchůtve Veseleskou ulici  
po páteční cyklostezce (č. 5061) na nám. Republiky v ZR (TIC), Veseleská ulice  
parkoviště nám. Republiky v ZR (placené) nebo u MěÚ (zdarma)

**zajímavosti v okolí:**  
Regionální muzeum Žďár n. S. (výstavy s regionální tematikou, Moučkův dům), Modelové království Žďár nad Sázavou (modelové kolejiště, regionální motivy)

**Hlava Charlieho čouhá ze země před stejnojmennou vinárnou** hotel U Labutě (nám. Republiky), TIC Žďár nad Sáz. (Stará radnice, nám. Republiky), vinotéka u Charlieho (Veseleská ul.)

### 15 Želva

ze ZR po červené do Březi, odtud po neznac. cestě (13 km); z NM na jih po červené (12 km)  
ze ZR po cyklotrase 5061 přes Jámy do Občůvce; z NM po č.103 přes Hlíně do Občůvce (11 km)  
ze ZR po sil. I/37, ze Sazomínova ulice na Občůvce (9 km); z NM po sil. 354 do Občůvce (11 km)

**zajímavosti v okolí:**  
kostel Navštívení Panny Marie v Občůvce (kostel na půdorysu želvy, architekt J. B. Santini)  
kopec Vejtdoch (Strom života, kouzelné místo s dalekým výhledem nad obcí Jámy, 5 km)

**Želva vykukuje ze svého krunýře v prudém parku u řeky Osavy** restaurace Alvarez (2 km, Ostrov nad Osavou), Penzion Jámy (Jámy)

### 19 Josefina

ze ZR po červené na Velké Dářko, po modré do Radostina a po žluté do Hluboké (17 km)  
ze ZR po cyklotrase EV4 přes Polničku, kolem V. Dářka, přes Radostin (po č.5127) do Hluboké (16 km)  
ze ZR po silnici I/37 směr Kruceburk, odbočka směr Hluboká (20 km)

**zajímavosti v okolí:**  
Naučná stezka Dářská rašelinář (NS o délce 2,7 km, spojuje 2 národní přírodní rezervace); Štíhlý důl (1 km, přírodní rezervace)

**Josefina vlají vlasy u zatačky v prudém kopci nad obcí Hluboká** restaurace U Šimáka (2 km, Radostin) Moře u rybníka Řeka (5 km, kemp a občerstvení)

### 4 Hamrůň

ze Žďáru na západ, za mostem po cyklostezce vpravo směr Hamry nad Sázavou (1 km)  
stejnou cestou jako chodec (cyklotrasa č.19)  
ze ZR po silnici I/19 směr Hamry n.S., za mostem vpravo, malé parkoviště u sochy

**zajímavosti v okolí:**  
lesní jezírko Vápenice (2 km na sever) Hamerský vycházkový okruh (délka 15 km, přírodní krásy a turistické zajímavosti okolí Hamrů)

**Sochu ukřívá rozložitý modřín vpravo od silnice** restaurace Na Divočíně (Zahrada Vysočina) benzinová stanice OMV

### 8 Houby

z NM po zelené na Medkov a po žluté do Fryšavy; ze ZR po modré do Lhotky, po žluté do Skleného po zelené na Medkov a po žluté do Fryšavy  
ze ZR po cyklotrase EV4 a navazující č.103 do Fryšavy; z NM po cyklotrase č.103  
ze ZR po silnici č. 353 do Fryšavy; z NM přes Vlachovice do Tři Studní a Fryšavy

**zajímavosti v okolí:**  
Dráteničky a Malinská skála (7 km, D: 30 - 35 m skalní stěna, ráj horolezců; MS: daleké výhledy), Dům přírody Krátká (5 km, moderní interaktivní expozice o Žďárských vrších, památková rez.)

**Dvě houby se ukřívají za penzionem Fryšava u pirátské lodi** penzion a restaurace U Peňhází (občerstvení, ubytování, pirátská loď), penzion Stanice Jžařů Fryšava (0,5 km, ubytování, stravování, dětské hřiště), restaurace Klokočí (10 km, Kadov)

### 12 Svatý Florián

na Vratislavově nám. v NM hledjete Horácké muzeum (TIC), na konci nám. vlevo do ul. Školní  
na Vratislavově nám. v NM, na konci nám. vlevo do ul. Školní parkoviště Vratislavovo nám. v NM (placené) nebo u nákupních center

**zajímavosti v okolí:**  
Horácké muzeum a Horácká galerie (Vratislavovo nám., výstavy s regionální tematikou, TIC), Vysočina Arena (3 km, biatlon, horská kola, single tracky, pump track)

**Patron hasičů se schoval na fasádě budovy SDH ve Školní ulici (č.p. 448)** restaurace K Club (Kulturní dům, Tyršova ul.), TIC Nové Město na Mor. (Vratislavovo nám.)

### 16 Kavka

ze ZR po červené do Březi nad Osavou, odtud na východ po neznac. cestě do Sazomína (11 km)  
stejně jako chodec nebo po frekventované sil. I/37 do Sazomína  
ze ZR po sil. I/37 do Sazomína (7 km), krátkodobé parkování u sochy

**zajímavosti v okolí:**  
Vetelské rybníky (po červené na jih od ZR), Radhovic (9 km, křižová cesta, výhledy), Šklův Mlýn, westlemové městečko, zábavní areál (20 km)

**Kavka kráčí na mostku u dětského hřiště** Baňonový hotel Radešín (11 km, občerstvení, lety balonem), Obecní úřad Sazomín

### 20 Zubr

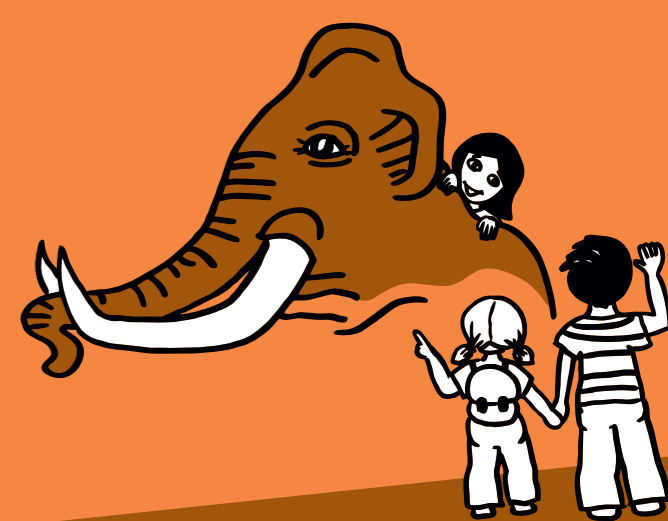
z Masarykova náměstí v BY po červené ke sportovní hale a koupališti (1 km)  
ze směru ZR a NM po cyklotrase EV4 až k Pohádkové aleji Lužánky v BY  
ze směru ZR a NM po silnici I/19 do BY; parkoviště u sport. haly (zdarma)

**zajímavosti v okolí:**  
Zábavní Centrum Eden, BY (panský dvůr, horácká vesnice, ekopavilón, pivovar, atd.); rozhledna Karasín (6 km; rozhledna s celoročním přístupem, dětské hřiště); pohádkový hrad Pernštejn (16 km; monumentální středověký hrad se týčí nad městečkem Nedvědice)

**Zubrovka hlava nás vítá v říši pohádek a miniatur starověkých hradů** zábavní centrum Eden, Bystřice n. P. (1 km) restaurace Harenda (1 km, Nádražní ul.)

# Putování

## ZA SOCHAMI MICHALA OLŠIAKA PO KORUNĚ VYSOČINY



MINISTERSTVO PRO MÍSTNÍ ROZVOJ ČR



www.korunavysoctiny.cz @korunavysoctiny

POUŽITÉ ZKRATKY:  
ZR Žďár nad Sázavou  
NM Nové Město n. M.  
BY Bystřice n. P.  
NE Nedvědice



Tento produkt vznikl v rámci projektu „Zvýšení povědomí o turistické oblasti Koruna Vysočiny“ a byl realizován za příspěvků státního rozpočtu České republiky z programu Ministerstva pro místní rozvoj.

© 2022 | koncepce a texty: Jiří Dokulil  
ilustrace: Kristina Dokulilová  
grafické zpracování: Jan Šustr  
realizace projektu: David Štěpánek (Koruna Vysočiny)



# HRACÍ KARTA

1	2	3
4	5	6
7	8	9
10	11	12
13	14	15
16	17	18
19	20	



Do očíslovaných čtverečků dostanete razítko za navštívení dané sochy. Razítko dostanete na kontaktních místech uvedených u každé sochy na očíslovaném přehledu soch (1 - 20).

